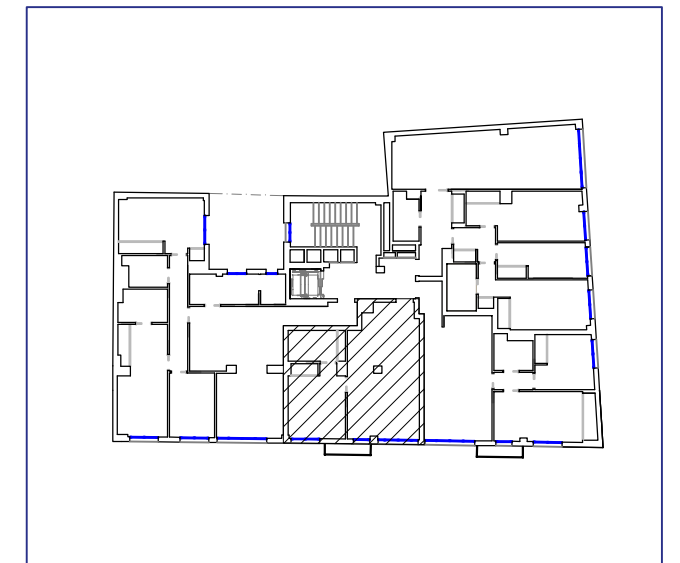


PLANTA 1ª

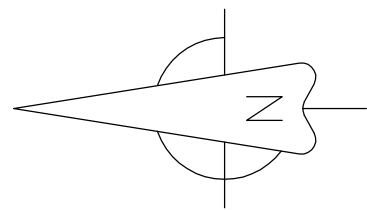
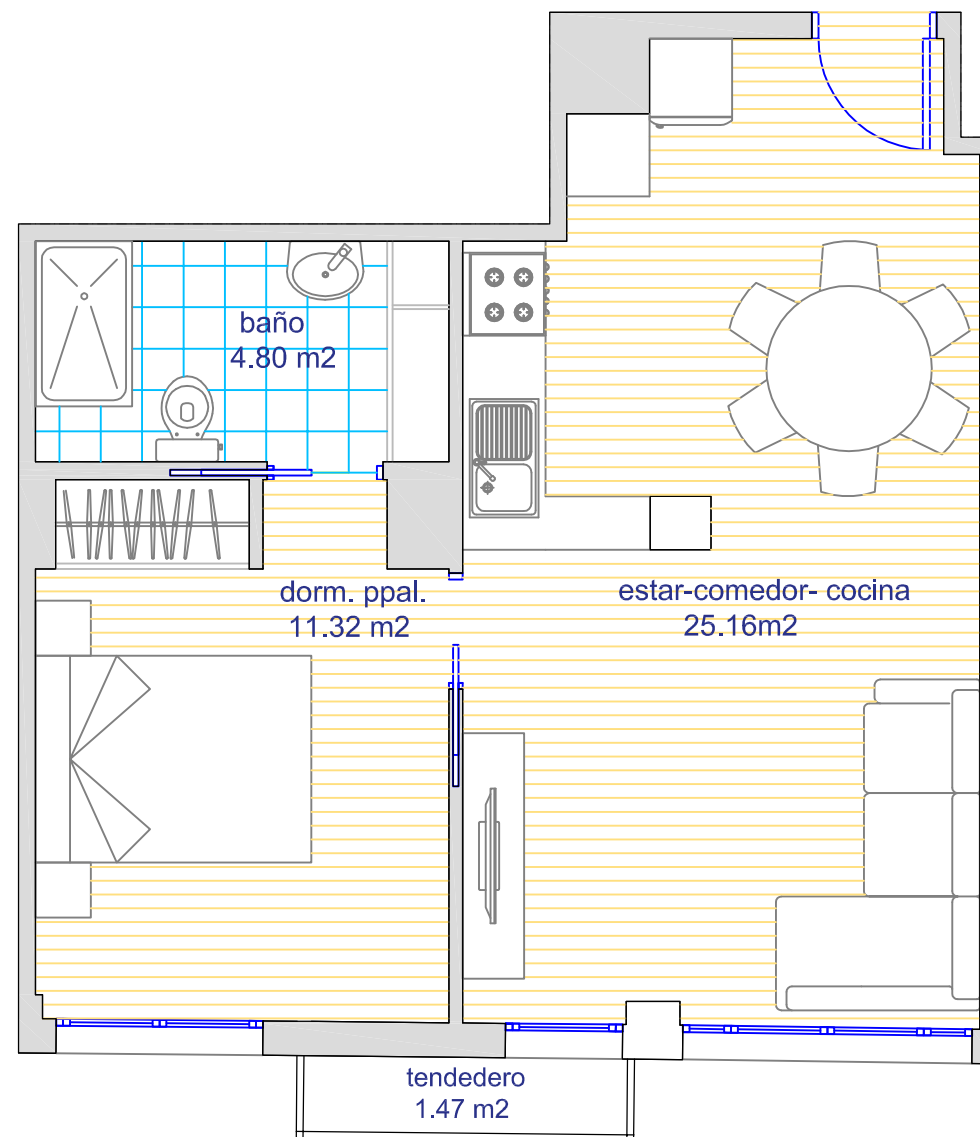
VIVIENDA: 5

- Sup. construida 59,68 m²
- Sup. útil 41,28 m²
- Sup. tendadero 1,47 m²



LA INFORMACIÓN DEL PRESENTE PLANO ES ORIENTATIVA Y ESTÁ SUJETA A MODIFICACIONES DERIVADAS DEL PROYECTO DE EJECUCIÓN Y DE SU CONSTRUCCIÓN

TODO EL MOBILIARIO, INCLUIDO EL DE LA COCINA, ES MERAMENTE DECORATIVO



0 0.5 1 2 3 4 5

Edificio de 20 viviendas con garaje
C/ Francisco Moreno Usedo 27, Valencia

cerquia

Tlfno: 96 080 03 66
comercial@cerquia.com
www.cerquia.com