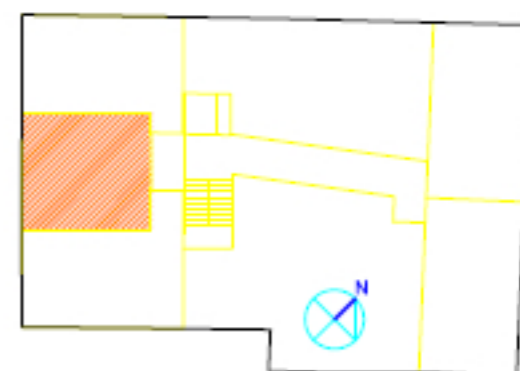


VIVIENDA C, PLANTA 3ª



LA INFORMACIÓN DEL PRESENTE PLANO ES ORIENTATIVA Y ESTÁ SUJETA A MODIFICACIONES DERIVADAS DEL PROYECTO DE EJECUCIÓN Y DE SU CONSTRUCCIÓN

TODO EL MOBILIARIO, INCLUIDO EL DE LA COCINA, ES MERAMENTE DECORATIVO

Edificio de 12 apartamentos, 2 duplex y garaje
C/ Candelaria Mora 12-14 y C/ Ricardo Damas 15-17. Madrid

cerquia

PRIME/CE

Avda. San E. Anselmo de Torres 1000
28010 Madrid, España