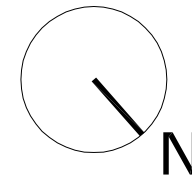
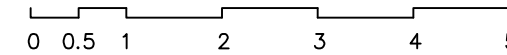
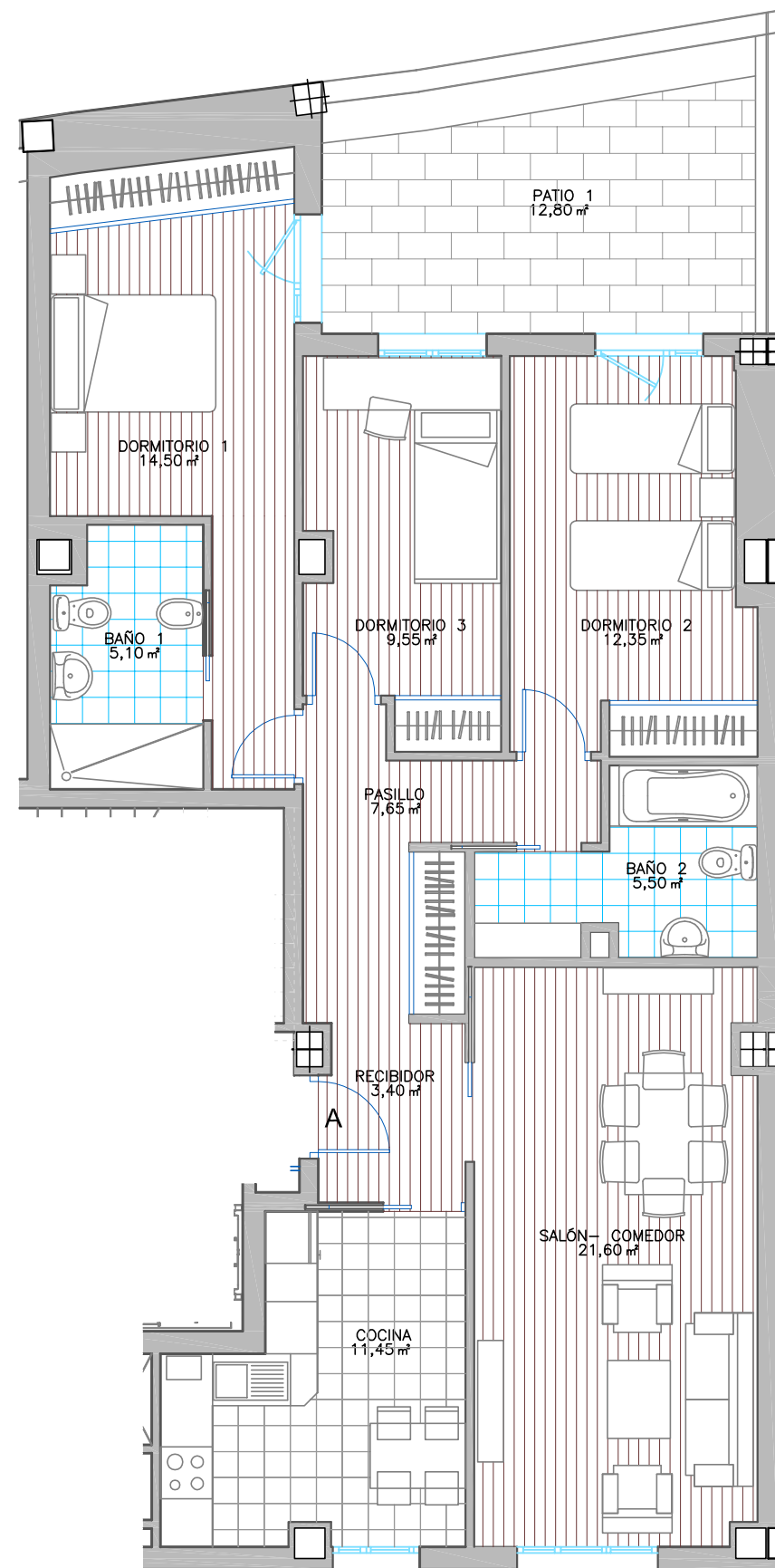
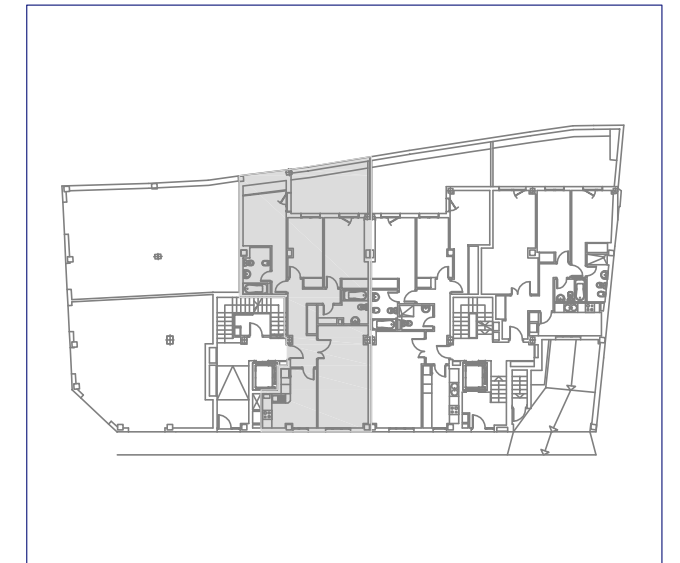


VIVIENDA: P-1, BAJO A

- Sup. construida 120,61 m²
- Sup. útil 91,10 m²
- Sup. patio 16,94 m²



LA INFORMACIÓN DEL PRESENTE PLANO ES ORIENTATIVA Y ESTÁ SUJETA A MODIFICACIONES DERIVADAS DEL PROYECTO DE EJECUCIÓN Y DE SU CONSTRUCCIÓN

TODOS EL MOBILIARIO, INCLUIDO EL DE LA COCINA, ES MERAMENTE DECORATIVO

Edificio de 15 viviendas, locales, garajes y trasteros
C/Alvarfáñez de Minaya c/v Pz. Virgen de la Antigua

cerquia

Tlfn: 949 27 76 79
comercial@cerquia.com
www.cerquia.com